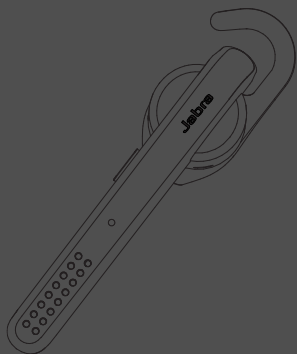


Jabra[®]
YOU'RE ON

JABRA STEALTH



Manuale dell'utente

jabra.com/stealth

A BRAND BY

GN Netcom

© 2014 GN Netcom A/S. Tutti i diritti riservati. Jabra® è un marchio registrato di GN Netcom A/S. Tutti gli altri marchi indicati nel presente documento sono proprietà dei rispettivi titolari. Il marchio e il logo Bluetooth® sono proprietà di Bluetooth SIG, Inc. e il loro utilizzo viene concesso in licenza a GN Netcom A/S. Il design e le specifiche possono essere modificati senza preavviso.

PRODOTTO IN CINA
MODEL:OTE18



La **dichiarazione di conformità** è reperibile all'indirizzo
www.jabra.com/CP/US/declarations-of-conformity

INDICE

| | |
|---|----|
| 1. BENVENUTO | 4 |
| 2. PANORAMICA SULL'AURICOLARE | 5 |
| 3. COME INDOSSARLO | 6 |
| 3.1 SOSTITUZIONE DEGLI EARGEL | |
| 3.2 FISSAGGIO DEL GANCIO AURICOLARE | |
| 4. RICARICA DELLA BATTERIA | 8 |
| 5. COME CONNETTERLO | 9 |
| 5.1 CONNESSIONE AL DISPOSITIVO MOBILE | |
| 5.2 CONNESSIONE AL DISPOSITIVO MOBILE (NFC) | |
| 6. COME UTILIZZARLO | 11 |
| 6.1 GESTIRE PIÙ CHIAMATE | |
| 6.2 ELENCO DELLA GUIDA VOCALE | |
| 7. SOFTWARE | 15 |
| 7.1 JABRA ASSIST | |
| 8. SUPPORTO | 16 |
| 8.1 DOMANDE FREQUENTI | |
| 8.2 CURA DELL'AURICOLARE | |
| 9. SPECIFICHE TECNICHE | 17 |

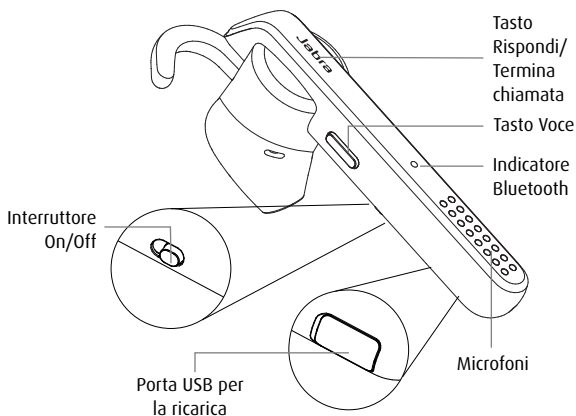
1. BENVENUTO

Grazie per aver scelto Jabra Stealth. Ci auguriamo che tu ne sia soddisfatto!

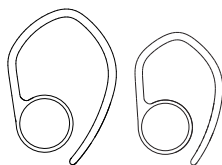
FUNZIONI DI JABRA STEALTH

- Guida vocale
- Comandi vocali tramite smartphone
- Display dello stato della batteria e dell'accoppiamento
- Chiamata ad alta definizione
- Fino a 6 ore di autonomia di conversazione
- Funzione PowerNap
- Libertà wireless fino a 30 m/98 ft

2. PANORAMICA SULL'AURICOLARE



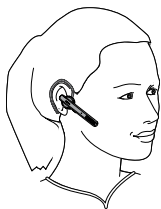
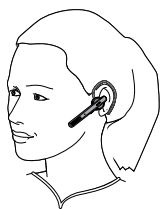
EarGel



Ganci auricolari

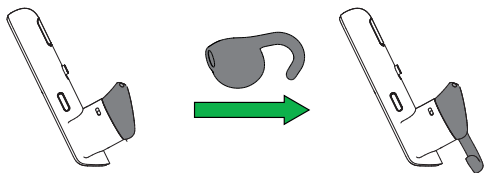
3. COME INDOSSARLO

L'auricolare può essere indossato con o senza gancio auricolare sull'orecchio sinistro o su quello destro. Nella confezione sono disponibili vari ganci auricolari ed EarGel aggiuntivi.



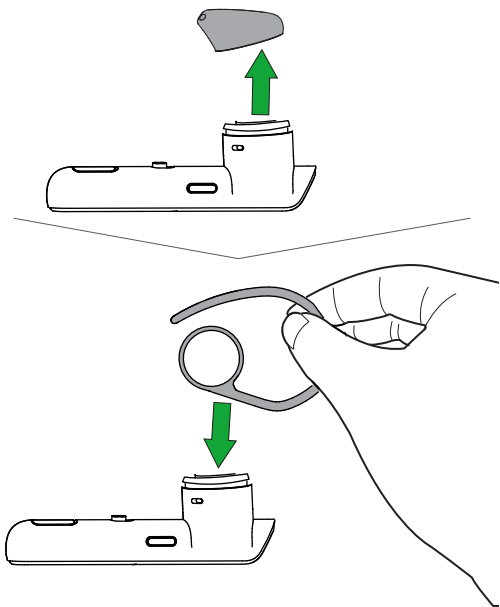
3.1 SOSTITUZIONE DEGLI EARGEL

Seleziona uno dei vari EarGel ergonomici per una vestibilità e una comodità ottimali.



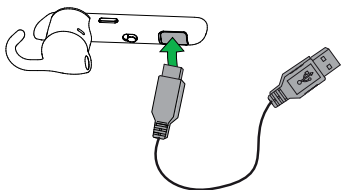
3.2 FISSAGGIO DEL GANCIO AURICOLARE

Se preferisci, puoi fissare all'auricolare un gancio auricolare.



4. RICARICA DELLA BATTERIA

1. Apri la porta di ricarica sull'auricolare in modo da scoprire la porta USB per la ricarica.
2. Collega l'auricolare a una porta USB utilizzando il cavo USB in dotazione.



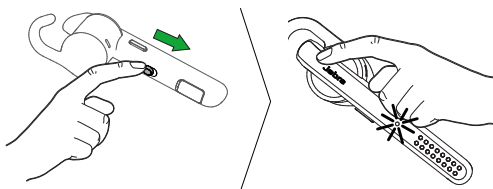
NOTA: Per motivi di sicurezza, si consiglia di non utilizzare l'auricolare mentre è in ricarica.

Sono necessarie circa due ore per caricare completamente l'auricolare.

5. COME CONNETTERLO

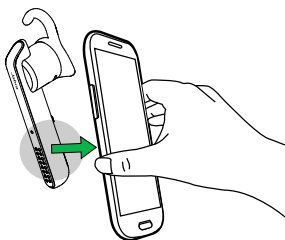
5.1 CONNESSIONE AL DISPOSITIVO MOBILE

1. Accendi l'auricolare (imposta l'interruttore **On/Off** in posizione **On**).
2. Tieni premuto per tre secondi il tasto **Rispondi/ Termina chiamata** fino a quando l'indicatore Bluetooth non lampeggia in blu e non viene annunciata nell'auricolare la modalità di accoppiamento.
3. Segui le istruzioni vocali per l'accoppiamento con il tuo dispositivo Bluetooth.

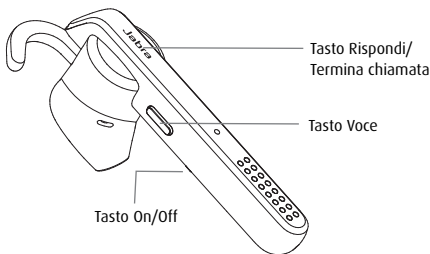





5.2 CONNESSIONE AL DISPOSITIVO MOBILE (NFC)

1. Assicurati che l'NFC sia abilitato sul dispositivo mobile.
2. Fai scorrere lentamente l'area NFC dell'auricolare sull'area NFC del dispositivo mobile fino a quando non viene confermata una connessione.



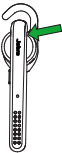
6. COME UTILIZZARLO



| FUNZIONE | AZIONE |
|---|--|
|  <p>Accendere/ Spegnere</p> | <p>Fai scorrere l'interruttore On/Off</p> |
|  <p>Rispondere/ Terminare una chiamata</p> <p>Rifiutare una chiamata</p> <p>Ricomporre l'ultimo numero</p> | <p>Sfiora il tasto Rispondi/Termina chiamata oppure pronuncia "Answer"</p> <p>Sfiora due volte il tasto Rispondi/Termina chiamata oppure pronuncia "Ignore"</p> <p>Sfiora due volte il tasto Rispondi/Termina chiamata quando non c'è una chiamata in corso</p> |
|  <p>Attivare i controlli vocali (dipende dal telefono)</p> <p>Attivare/Disattivare il silenzioso</p> | <p>Sfiora il tasto Voce per la composizione vocale (ad esempio, Siri o Google Now). Tieni premuto per un secondo il tasto Voce per i comandi vocali</p> <p>Sfiora il tasto Voce quando c'è una chiamata in corso</p> |

6.1 GESTIRE PIÙ CHIAMATE

Con questo auricolare è possibile accettare e gestire più chiamate contemporaneamente.

| FUNZIONE | AZIONE |
|---|---|
| | Sfiora il tasto Rispondi/Termina chiamata |
|  | Tieni premuto per due secondi il tasto Rispondi/Termina chiamata |
| | Tieni premuto per due secondi il tasto Rispondi/Termina chiamata |
| | Sfiora due volte il tasto Rispondi/Termina chiamata |

6.2 ELENCO DELLA GUIDA VOCALE

| CLICCA PER ASCOLTARE | COSA SENTI |
|----------------------|---|
| | Acceso |
| | Spento |
| | Benvenuto. Il dispositivo è pronto per l'associazione |
| | Associazione annullata |
| | Associazione non riuscita |
| | Cellulare collegato |
| | PC collegato |
| | Due dispositivi collegati |
| | Non collegato |
| | Richiamare |
| | Modalità silenziosa attivata |
| | Modalità silenziosa disattivata |
| | Chiamata da... |

**CLICCA PER
ASCOLTARE**

COSA SENTI

Utente sconosciuto

Batteria quasi scarica

Il tempo di conversazione rimasto è di...

Dire un comando

Voce attivata

Voce disattivata

7. SOFTWARE

7.1 JABRA ASSIST

Jabra Assist è un'applicazione per smartphone che permette di effettuare la localizzazione GPS dell'auricolare, ricevere assistenza durante l'accoppiamento e conoscere lo stato della batteria dell'auricolare.

Download per Android – Google Play
Download per iOS – App Store

8. SUPPORTO

8.1 DOMANDE FREQUENTI

Per consultare un elenco completo delle domande frequenti, visita [Jabra.com/stealth](https://www.jabra.com/stealth).

8.2 CURA DELL'AURICOLARE

- Conserva sempre l'auricolare spento e protetto in modo sicuro.
- Evita di conservare il dispositivo in luoghi con temperature troppo alte o troppo basse (al di sopra di 70°C/158°F e al di sotto di -10°C/14°F). In caso contrario, la durata della batteria si riduce e la funzionalità del dispositivo può risultare compromessa.
- Non esporre l'auricolare alla pioggia o ad altri liquidi.

9. SPECIFICHE TECNICHE

| JABRA STEALTH | SPECIFICHE |
|--|---|
| Peso: | meno di 7,9 g |
| Dimensioni: | L 64,9 mm x A 15,3 mm x A 24,9 mm |
| Microfoni: | Tecnologia a doppio microfono |
| Altoparlante: | Altoparlante dinamico da 11 mm |
| Portata di funzionamento: | 30 m/98 ft (dipende dal telefono) |
| Versione Bluetooth: | 4.0 |
| Dispositivi accoppiati: | Fino a otto dispositivi, due dispositivi connessi contemporaneamente (MultiUse™) |
| Profili Bluetooth supportati: | A2DP (v 1.2), A mani libere (v 1.6), Cuffie (v 1.2), Accesso alla rubrica telefonica (v1.0) |
| Autonomia di conversazione: | Fino a 6 ore |
| Autonomia in standby: | Fino a 10 giorni |
| Temperatura di funzionamento: | da -10°C a 55°C (da 14°F a 131°F) |
| Temperatura di conservazione: | da -20°C a 70°C (da -4°F a 158°F) |
| Password o codice PIN per l'accoppiamento: | 0000 |

