



ROOFING

# reflex+

RIVESTIMENTO PROTETTIVO ULTRARIFLETTENTE

Scheda tecnica

## Descrizione

**REFLEX+** è un rivestimento ultrariflettente monocomponente. È un prodotto ecologico ed altamente resistente agli agenti atmosferici. Si contraddistingue per l'alto indice di riflettanza solare (**SRI = 105%**) **certificato da EELab** (Energy Efficiency Laboratory - Dipartimento di Ingegneria Enzo Ferrari - Università di Modena e Reggio Emilia).

## Campi di applicazione

**REFLEX+**, con il suo indice di riflettanza solare si posiziona ai vertici dei materiali utilizzati per gli interventi di COOL ROOF (tetto freddo) che consentono di ridurre la temperatura in copertura.

Abbatte notevolmente il surriscaldamento estivo dovuto all'irraggiamento solare dei fabbricati e delle coperture, migliorando così il comfort abitativo con conseguente riduzione del consumo di energia elettrica utilizzata per il raffrescamento degli ambienti.

**REFLEX+** trova applicazione come protezione dei manti impermeabili bituminosi, sia lisci (con VELAPRIMER ACW) che ardesiati, nei quali, oltre a proteggere dai raggi U.V., contribuisce anche a consolidare la graniglia ed aumentare la "vita utile" del manto stesso. Idonea anche per applicazioni su superfici in cemento, laterizio, laminati metallici e superfici lignee.

## Consigli per la posa

**REFLEX+** si applica direttamente con pennello, spazzolone, rullo o airless. La posa deve avvenire su supporti puliti ed asciutti, esenti da polvere, oli e grassi. La superficie deve avere una pendenza minima del 3% e non deve presentare zone con ristagno d'acqua.

Per un corretto potere coprente applicare due strati di **REFLEX+** avendo cura di attendere che lo strato iniziale sia asciutto prima dell'applicazione del secondo strato

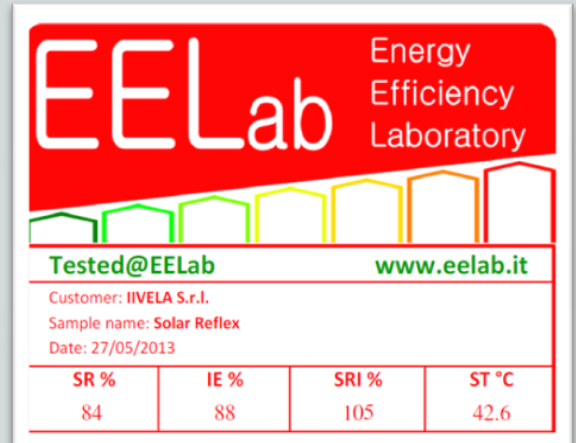
Resa: 0,375 - 400 gr/m<sup>2</sup> per ciascun strato.

Tempo di essiccazione 4/6 ore circa. Mescolare prima dell'uso.

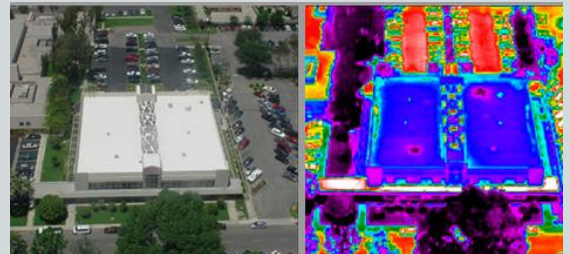
Prodotto pronto all'uso. L'indice di riflettanza è stato certificato con il prodotto applicato tal quale (non diluito) con un consumo pari alla resa sopra indicata.

## Certificazioni

INDICE DI RIFLETTANZA SOLARE CERTIFICATO SRI=105%



Un maggiore confort estivo è ottenibile riducendo l'esposizione alle radiazioni solari, con conseguente risparmio di energia elettrica per gli impianti di climatizzazione e raffrescamento riducendo l'effetto ISOLA DI CALORE



**REFLEX+** incrementa il rendimento energetico dei pannelli solari fotovoltaici sia per la maggiore luce diffusa e riflessa e sia perché tutto l'impianto lavora ad un regime termico più basso.





ROOFING

# reflex+

RIVESTIMENTO PROTETTIVO ULTRARIFLETTENTE

## Efficienza energetica- tabella comparativa

MEMBRANA BITUMINOSA  
NERA



MEMBRANA BITUMINOSA  
ARDESIATA



MEMBRANA BITUMINOSA  
VER. ALLUMINIO



MEMBRANA BITUMINOSA  
REFLEX +



TIPO PRODOTTO	RIFLETTANZA	EMISSIVITÀ	SRI %	TEMPERATURA MASSIMA
Membrana bituminosa nera	<0,10	>0,80	1	78°C
Membrana ardesiata grigia	<0,10	>0,80	1	74°C
Membrana ardesiata bianca	<0,45	>0,94	53	63°C
Membrana verniciata alluminio	<0,45	>0,60	40	67°C
Membrana autoprot. con lamina di rame	<0,80	>0,60	94	60°C
Membrana autoprot. con lamina di alluminio	<0,80	>0,70	96	55°C
Copertura in laterizio	<0,30	>0,90	32	70°C
Membrane polimeriche tradizionali di colore bianco	<0,45	>0,80	48	64°C
Piastrelle e lastre in pietra	<0,70	>0,90	85	50°C
Coloritura con pitture tradizionali di colore bianco	0,50-0,60	0,70-0,80	55-69	56-63°C
Membrana bituminosa con REFLEX+	84	88	105	42°C*

\* Rapporto di prova EELAB – Dipartimento di Ingegneria Enzo Ferrari Università di Modena e Reggio Emilia



ROOFING

reflex+

RIVESTIMENTO PROTETTIVO ULTRARIFLETENTE

Scheda tecnica

## Avvertenze

Evitare l'applicazione con temperature inferiori a + 5°C e superiori a + 35°C considerare sempre sia la temperatura ambientale che quella del sottofondo. Per posa all'esterno non applicare **mai con nebbia persistente o in imminente pericolo di pioggia** che potrebbe dilavare il prodotto ed accertarsi che tali situazioni climatiche siano garantite anche nelle 72 ore successive all'applicazione.

Controllare la possibilità di formazione di condense superficiali (**punto di rugiada**) che potrebbero inficiare le caratteristiche del prodotto. La verifica deve essere eseguita anche prima dell'applicazione del secondo strato.

REFLEX+ è un prodotto monocomponente pronto all'uso. Pertanto si raccomanda di non diluire. Prima dell'applicazione agitare piano solo se necessario.

Non applicare su membrane bituminose di recente applicazione in quanto la migrazione delle sostanze leggere della miscela bituminosa può causare il distacco della vernice ed alterarne la colorazione. Sulle guaine lisce ossidate o in presenza di residui di vecchie pitturazioni è consigliato utilizzare il VELAPRIMER ACW prima dell'applicazione di REFLEX+.

La superficie deve avere una pendenza minima del 3% e non deve presentare zone con ristagno d'acqua. In estate, a massimo irraggiamento, si consiglia di stendere più strati a basso spessore per evitare un'essiccazione anomala del prodotto.

## Caratteristiche chimico-fisiche

Parametro	Valore	Unità di misura	Tolleranza	Metodo di prova
ASPETTO	LIQUIDO PASTOSO	-	-	-
COLORE	ULTRA BIANCO	-	-	-
RESIDUO SECCO	63	%	± 5	UNI EN ISO 3251
PESO SPECIFICO	1,40	Kg/l	± 0,05	UNI EN ISO 2811-1
VISCOSITÀ BROOKFIELD (20 RPM, Gir. n°5, 20 °C)	5300	Cps	± 500	-
pH (25°C)	8,5	-	± 0,5	-
TEMPO DI ESSICCAZIONE A 23°C-50% u.r.*	6	ore	± 1	-
RIFLETTANZA SOLARE	0,84	-	-	ASTM E-903
EMISSIVITÀ ALL'INFRAROSSO	0,88	-	-	ASTM C-1371
S.R.I. (Solar Reflectance Index)	105	-	-	ASTM E-1380

\*I tempi sono superiori o inferiori a quelli espressi a seconda della temperatura rilevata

## Confezionamento e stoccaggio

Secchi da 5 e 20 Kg. **TEME IL GELO**

Immagazzinare in ambienti coperti dove la temperatura non sia inferiore a + 5°C e non superiore a + 35°C.

Si consiglia l'uso entro un anno dall'acquisto.

I valori sopra esposti possono subire aggiornamenti e variazioni. IIVELA S.r.l. si riserva di modificarli in qualsiasi momento e senza preavviso. Per un corretto uso dei prodotti consultare i capitolati tecnici. Per ulteriori informazioni o usi particolari contattare il nostro ufficio tecnico. I suggerimenti e le informazioni tecniche fornite, rappresentano le nostre migliori conoscenze riguardo le caratteristiche e l'utilizzo dei prodotti. Considerate le numerose possibilità d'impiego e la possibile interferenza di elementi non soggetti al nostro controllo, l'acquirente è tenuto a stabilire sotto la propria responsabilità l'idoneità del prodotto all'impiego previsto.